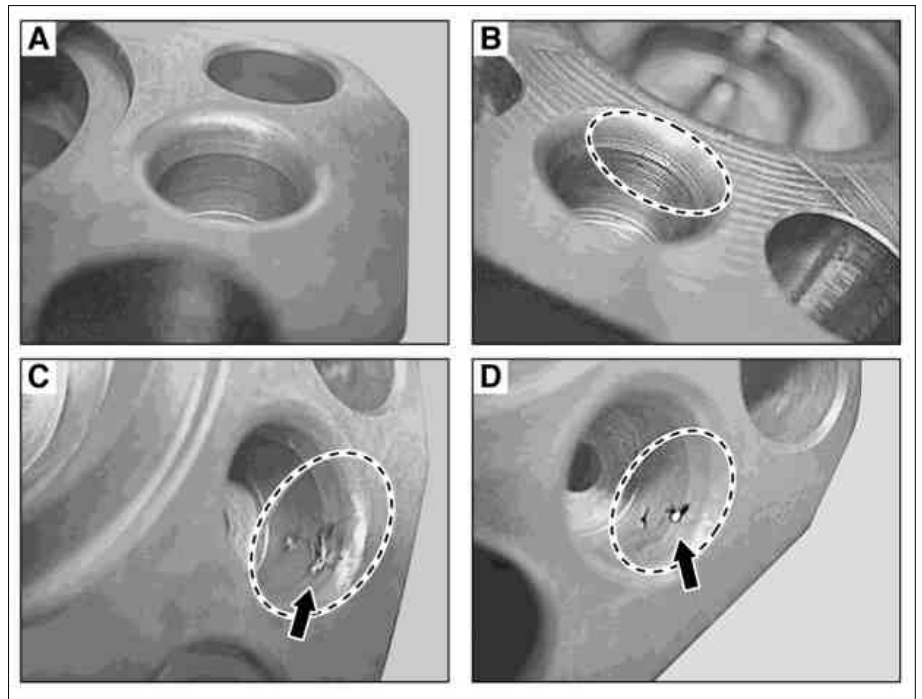


AR07.02-P-1022-01A	Comprobar la bomba de alta presión respecto a presencia de daños		
--------------------	--	--	--

**Daños de la superficie de asiento de la pieza de unión en la culata de la bomba de alta presión:**

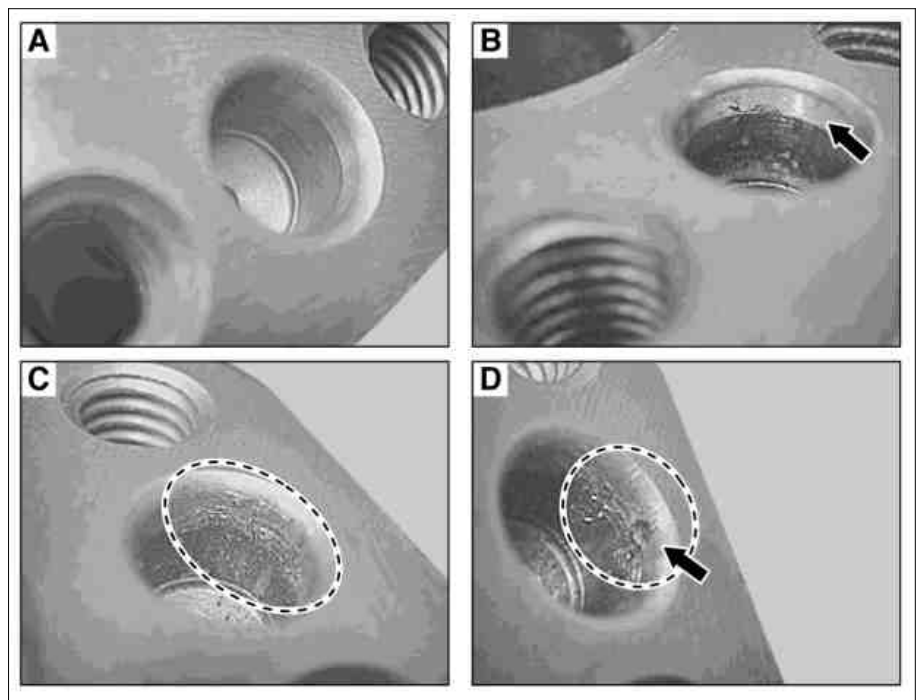
- A Ninguna avería
- B Avería ligera
- C Avería grave
- D Averías críticas



P07.02-2100-06

**Daños de la superficie de asiento de la pieza de unión en la caja de la bomba de alta presión:**

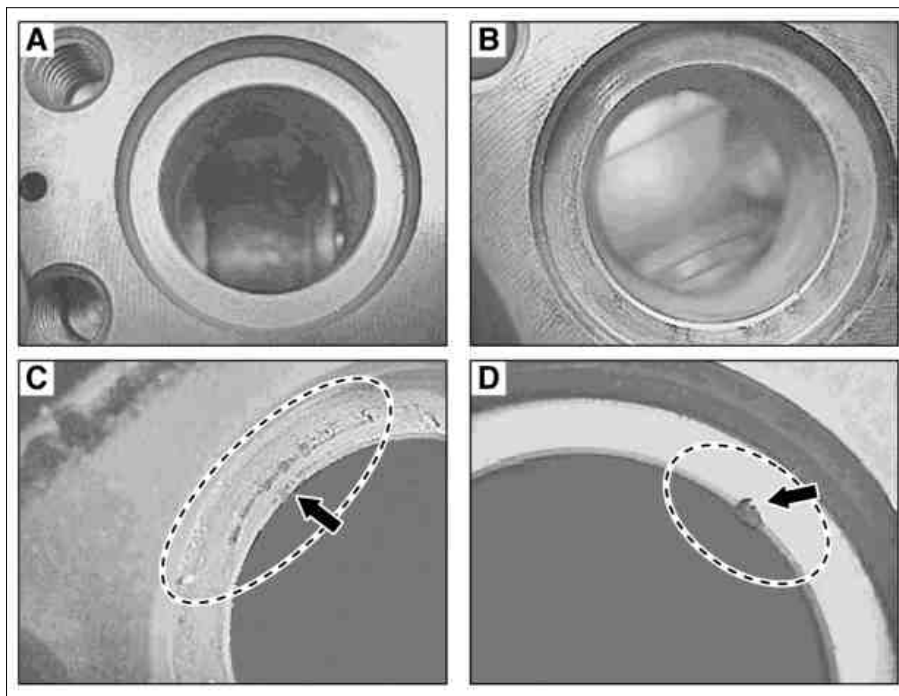
- A Ninguna avería
- B Avería ligera
- C Avería grave
- D Averías críticas



P07.02-2101-06

**Daños del apoyo del elemento de bomba en la caja de la bomba de alta presión:**

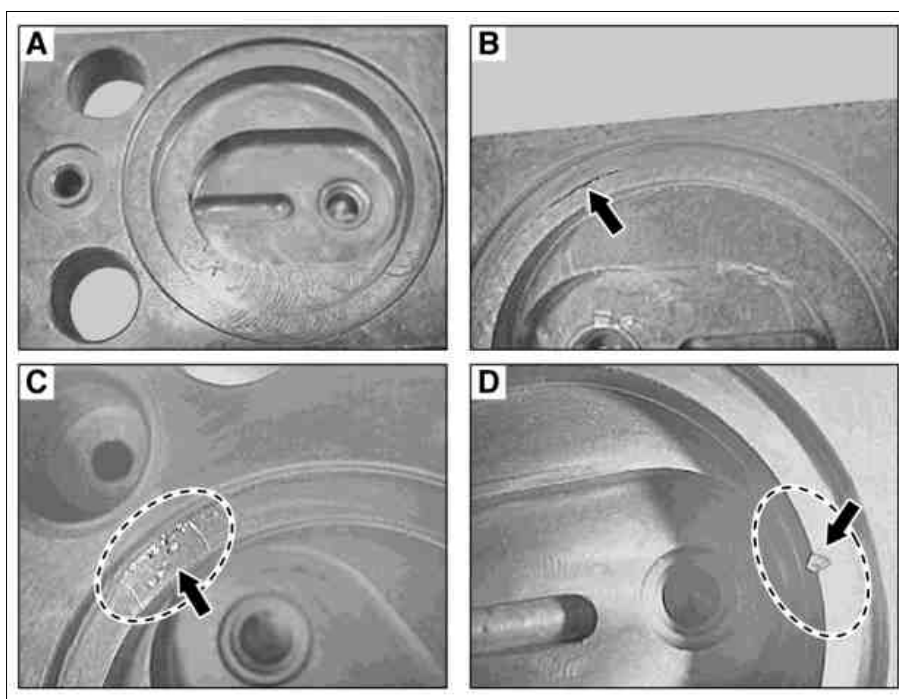
- A Ninguna avería
- B Avería ligera
- C Avería grave
- D Averías críticas



P07.02-2102-06

**Daños en la junta anular de la culata de la bomba de alta presión:**

- A Ninguna avería
- B Avería ligera
- C Avería grave
- D Averías críticas



P07.02-2103-06